

MUNICIPALIDAD DE ALDEA BRASILEIRA  
MEMORIA DESCRIPTIVA

OBRA: PROVISIÓN Y TRANSPORTE DE SUELO CALCAREO  
DESDE CANTERA PARA REPOSICIÓN Y COLOCACIÓN DE  
PAQUETE ESTRUCTURAL EN ZONA DEL EJIDO ALDEA  
BRASILEIRA DPTO. DIAMANTE ENTRE RIOS



ABRIL 2024



# MUNICIPALIDAD ALDEA BRASILEIRA

NICOLAS AVELLANEDA 1525 - ALDEA BRASILEIRA - ENTRE RIOS  
TELÉFONO: 0343-4853735  
MAIL: MUNICIPALIDAD\_ALDEABRASILEIRA@HOTMAIL.COM

**OBRA: PROVISIÓN Y TRANSPORTE DE SUELO CALCAREO DESDE CANTERA PARA REPOSICIÓN Y COLOCACIÓN DE PAQUETE ESTRUCTURAL EN ZONAS DEL EJIDO ALDEA BRASILEIRA DPTO. DIAMANTE ENTRE RIOS**

## MEMORIA DESCRIPTIVA

### I- GENERALIDADES

#### UBICACIÓN GENERAL DE LA ZONA A INTERVENIR



*Imagen 1: Ubicación de las zonas a intervenir*



# MUNICIPALIDAD ALDEA BRASILEIRA

NICOLAS AVELLANEDA 1525 - ALDEA BRASILEIRA - ENTRE RIOS  
TELÉFONO: 0343-4853735  
MAIL: MUNICIPALIDAD\_ALDEABRASILEIRA@HOTMAIL.COM

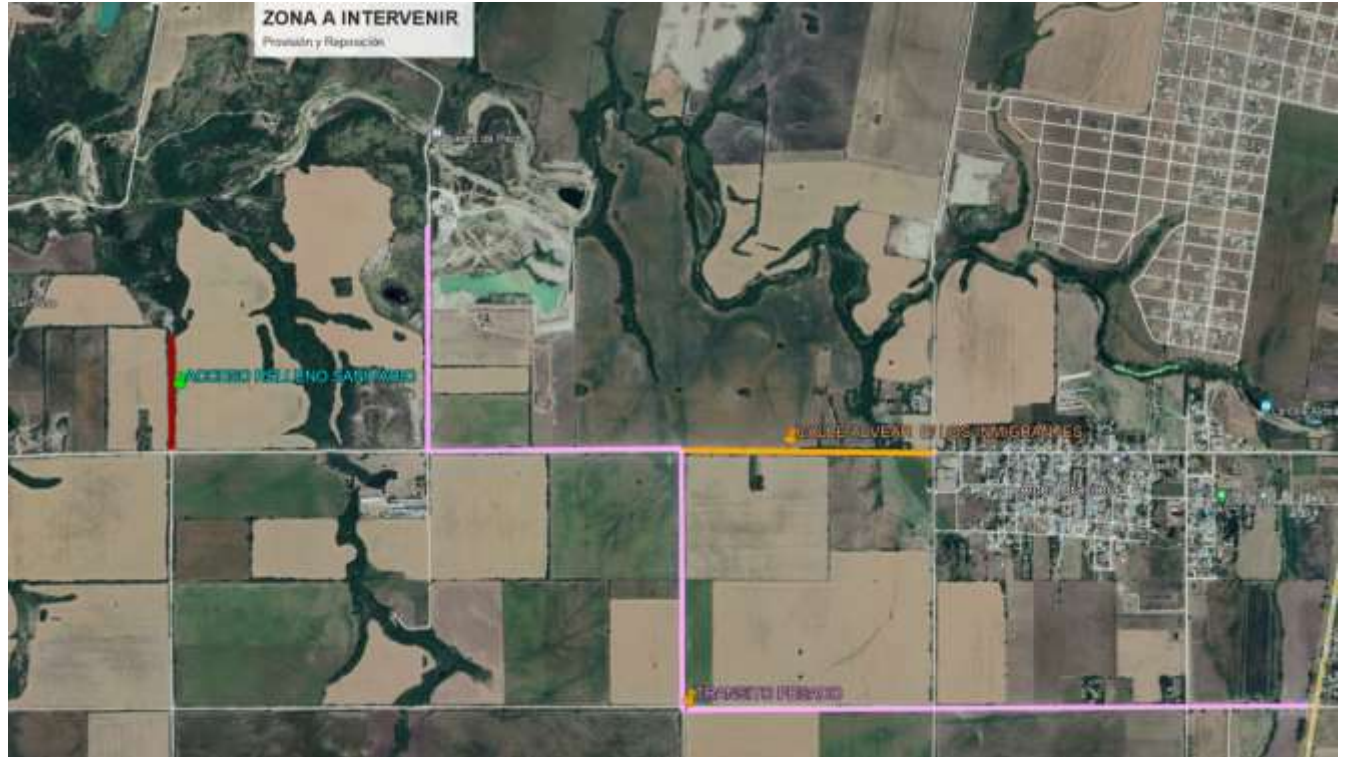


*Imagen 2: Ubicación de la zona I: Paraje San José y Paraje La Virgen*



# MUNICIPALIDAD ALDEA BRASILEIRA

NICOLAS AVELLANEDA 1525 - ALDEA BRASILEIRA - ENTRE RIOS  
TELÉFONO: 0343-4853735  
MAIL: MUNICIPALIDAD\_ALDEABRASILEIRA@HOTMAIL.COM



*Imagen 3: Ubicación de la zona II Relleno Sanitario, Tránsito Pesado Calle Alvear a intervenir*



# MUNICIPALIDAD ALDEA BRASILEIRA

NICOLAS AVELLANEDA 1525 - ALDEA BRASILEIRA - ENTRE RIOS  
TELÉFONO: 0343-4853735  
MAIL: MUNICIPALIDAD\_ALDEABRASILEIRA@HOTMAIL.COM



*Imagen 4: Ubicación de la zona III Rural*

## II- DESCRIPCION DE LOS TRABAJOS

Los trabajos se emplazarán sobre calles de accesos a los Parajes San José y Paraje La Virgen

### ESTADO ACTUAL

El Municipio dentro de la planificación de trabajos a ejecutar en el año 2024, es el de realizar el mantenimiento de los caminos de acceso a distintos vecindarios o Calles, brindándole a los pobladores y a los visitantes de las zonas ribereñas, el ingreso y egreso a tales lugares mediante caminos estabilizados y seguros para días de lluvia.

Por tales motivos se ha decidido realizar la compra del material suelo calcáreo (broza), con las características técnicas solicitadas en los pliegos.



# MUNICIPALIDAD ALDEA BRASILEIRA

NICOLAS AVELLANEDA 1525 - ALDEA BRASILEIRA - ENTRE RIOS  
TELÉFONO: 0343-4853735  
MAIL: MUNICIPALIDAD\_ALDEABRASILEIRA@HOTMAIL.COM

Se han dispuestos tres zonas de reparaciones y un lugar para acopio del material, mientras se van ejecutando las tareas. Las zonas en donde se repondrá y realizara la colocación del suelo calcáreo, son de vital importancia para la comunicación vial entre vecinos de los diferentes sitios cercanos al Río Paraná, zonas rurales, disposición de residuos sólidos, tránsito pesado, tal como se describe en las imágenes anteriores. El Municipio de Aldea Brasilera, con maquinaria propia se encargará de realizar la colocación del suelo y darle las condiciones de estabilidad necesarias para que los caminos queden en condiciones de ser transitados sin dificultades.

## OBRA A EJECUTAR

La obra a ejecutar comprende la provisión y transporte del suelo calcáreo a los lugares establecidos por el municipio. Los mismos son los que se establecieron en el párrafo anterior.  
De acuerdo a la planilla de cómputo adjunto.

### 1) PROVISIÓN Y TRANSPORTE DE SUELO CALCÁREO:

En este ítem se considera la provisión y transporte del suelo calcáreo desde cantera a zonas de colocación y/o transporte.

## RESUMEN DE OBRA A EJECUTAR

### PRESUPUESTO OFICIAL DE LA OBRA

El presupuesto oficial, asciende la suma de pesos: CIENTO NUEVE MILLONES CIENTO DOS MIL OCHOCIENTOS CUARENTA PESOS CON 00 CTVOS. (\$ 109.102.840,00).-- PRECIOS abril 2024

### PLAZO DE EJECUCIÓN DE LA OBRA

El plazo de ejecución se ha previsto en 6 meses.

La obra a ejecutar comprende la Provisión y transporte de suelo calcáreo, en las zonas establecidas